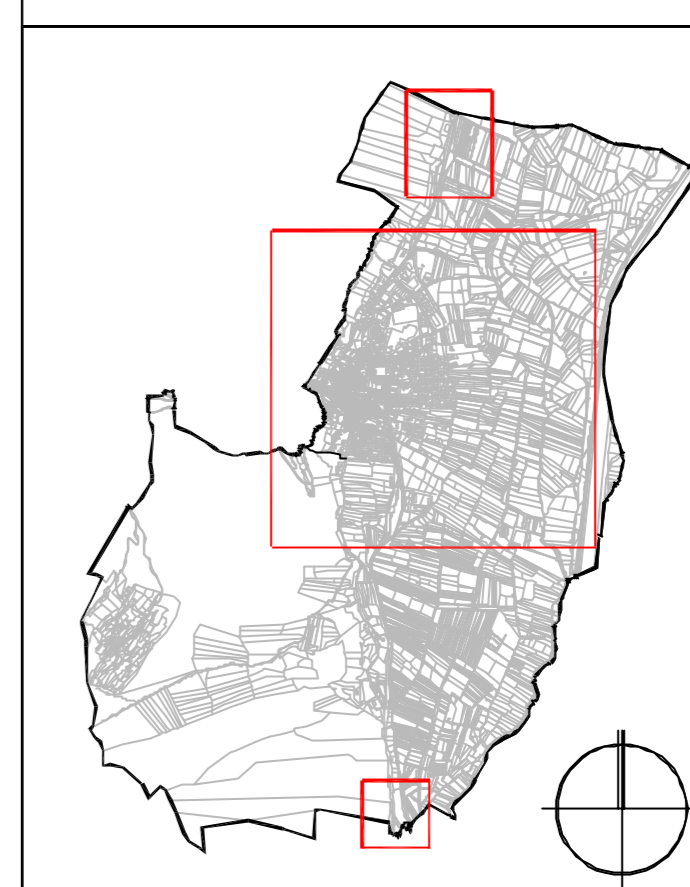


TAVOLA n. 2  
SISTEMA INSEDIATIVO  
SISTEMA PRODUTTIVO  
SISTEMA INFRASTRUTTURALE  
scala 1:2.000



APPROVAZIONE

Deliberaazione n°  
Entrata in vigore il

I PROGETTISTI  
Prof. Alberto Mioni architetto Roberto Ferrari architetto  
CONSULENTE  
Claudio Gardelli architetto

LEGENDA

INDICAZIONI GENERALI		TERRITORIO EXTRAURBANO	
	COMUNI COMUNALI	Art. 48	AREA AGRICOLA PRIMARIA
	CORSI D'ACQUA	Art. 50	AREA AGRICOLA SECONDARIA
PRESCRIZIONI PER IL TERRITORIO URBANIZZATO E URBANIZZABILE A PREVALENTE DESTINAZIONE RESIDENZIALE		Art. 51	AREA AGRICOLA SECONDARIA SPECIALE
CENTRO STORICO:		Art. 52	IMPACTO A SERVIZIO DELL'AGRICOLTURA
	AMBITI E MANIFATTI DEL CENTRO STORICO	Art. 53	AREA A PRATO E PASCOLO
AREA RESIDENZIALE:		Art. 54	AREA IMPRODUTTIVA
Art. 40	DI COMPLEMENTO 1	Art. 55	AREA A BOSCO
Art. 40	DI COMPLEMENTO 2	AREA DI UTILIZZO DELLE SOSTANZE MINERARIE	
Art. 40	DI COMPLEMENTO 3	Art. 58	AREA PER ATTIVITA' ESTRATTIVA
Art. 40	DI COMPLEMENTO 4	INFRASTRUTTURE TECNOLOGICHE	
SERVIZI ED INTERVENTI PUNTUALI		Art. 76	DEPANDERE
Art. 61	AREA PER ATTREZZATURE E SERVIZI PUBBLICI DI LIVELLO LOCALE	Art. 76	PIAZZOLA DIFFERENZIALE "torre di Rocca Madone del Rito"
Art. 61	M scuole materne CRM centro raccolta materiali	Art. 77	ELETTRODOTTO
Art. 61	E scuole elementari DE dipartimento	INFRASTRUTTURE VARIE E DI TRASPORTO	
Art. 61	SM scuole medie DL dipartimento	Art. 69	AUTOSTRADA
Art. 61	PS pubblici servizi TL impianti per telecomunicazioni	Art. 69	STRADA ESISTENTE
Art. 61	R servizi religiosi	Art. 69	ESSENTE DA POTENZIANE
Art. 62	SHR servizi pubblici + residenza	Art. 69	INVIATA IN PROGETTO
Art. 62	PA parco urbano attrezzato	Art. 69	PISTA CICLABILE
Art. 64	AS attività sportive	Art. 69	SEGNALO STRADALE DI POTENZIANE
Art. 67	P parcheggio	Art. 69	PONTE E VADOTTO
BENI CULTURALI E AMBIENTALI		Art. 69	GALLERIA/SOTTOPASSO
Art. 99	417 MANIFATTI SPERSI DI INTERESSE STORICO-ARISTICO	Art. 69	SS STAZIONE DI SERVIZIO
Art. 107	AREA DI RISPETTO A TUTELA DI INSEDIAMENTI STORICI	FASCE E ZONE DI RISPETTO	
Art. 58	VERDE PRIVATO	Art. 74	STRADALE
Art. 55	VERDE PRIVATO DA TURLARE	Art. 75	CONTINUALE
INSEDIAMENTI PRODUTTIVI		Art. 76	TECNOLOGICO
Art. 44	AREA IMPRODUTTIVA DEL SETTORE SECONDARIO DI INTERESSE LOCALE	CARTO II PIANI ATTUALI	
Art. 45	AREA PER IL COMMERCIO AL DETTAGLIO SPECIALIZZATO	Art. 76	PERIMETRO DEI PIANI ATTUALI
Art. 46	AREA PER DEPOSITI		

