



# COMUNE DI ALDENO


PROVINCIA AUTONOMA DI TRENTO

## PIANO REGOLATORE GENERALE INSEDIAMENTI STORICI

VARIANTE SOSTANZIALE IN ADEGUAMENTO ALLA L.P.15/2015

STESURA CONCLUSIVA MAGGIO 2023

### FASCICOLO SCHEDATURA N. 4 MANUFATTI DI RILEVANZA CULTURALE

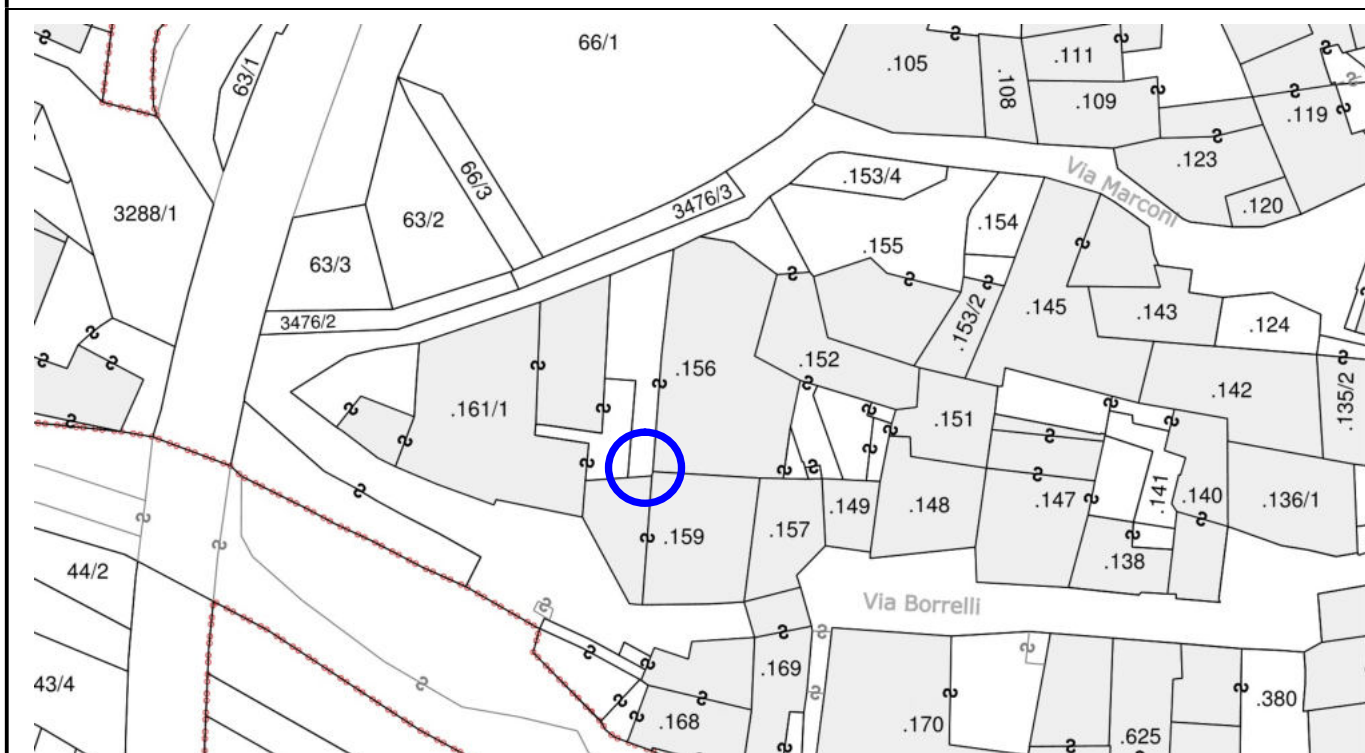
Il Commissario ad Acta	Il Servizio Urbanistica e Tutela del Paesaggio
<p><b>DELIBERE DI ADOZIONE PRELIMINARE</b></p> <p>n. 1 dd. 11/10/2021 e n. 2 dd. 28/04/2022</p> <p><b>DELIBERA DI DEFINITIVA ADOZIONE</b></p> <p>n. 1 dd. 28/02/2023</p>	<p><b>PROT. N. S013/2022/18.2.2-2022-99GBE</b></p> <p><b>CONFERENZA DI PIANIFICAZIONE</b></p> <p><b>VERBALE N. 16/2022 DD. 25 OTTOBRE 2022</b></p> <p><b>PRATICA 2952</b></p> <p><b>E SUCCESSIVA COMUNICAZIONE</b></p> <p><b>PROT. N. S013/2023/18.2.2-2022-99GB DD. 08/05/2023</b></p>
Il Tecnico	Collaboratori
 <p>DOTT. ARCH. STEFANO BASSETTI</p>	<p>DOTT. ARCH. CLAUDIO BATTISTI RICOGNIZIONE E AGGIORNAMENTO SCHEDATURA PRG-IS</p> <p>GEOM. CHIARA DALLAGO STESURA INFORMATICA SCHEDE E CARTOGRAFIA DIGITALE CAD</p> <p>DOTT. ING. NICOLA LONARDONI CARTOGRAFIA DIGITALE CAD E GIS SU STANDARD P.A.T.</p> <p>DOTT. ARCH. MANFREDI TALAMO AGGIORNAMENTO NORMATIVA E PRONTUARIO PRG-IS</p>
La Giunta Provinciale	Pubblicazione sul B.U.R.
	<p>N. _____ DD. _____</p>

<b>n. scheda PRG-IS 2020</b>	<b>n. scheda originaria PUC/PRGIS</b>	<b>P.ED. / P.F.</b>	<b>Descrizione</b>	<b>Localizzazione (via/località)</b>
<b>1</b>	57	p.ed. 156	PORTALE	Via Borelli / Castello delle Flecche
<b>2</b>	58	p.f. 3281/1	FONTANA	P.zza della Torre
<b>3</b>	59	p.ed. 87	PORTALE	P.zza della Torre
<b>4</b>	60	p.ed.117/1	PORTALE	Via Marconi
<b>5</b>	61	p.ed. 78 (ex 72/2)	PORTALE	Via Altinate
<b>6</b>	62	p.ed. 43	PORTALE	Via Giacometti
<b>7</b>	63	p.ed. 9/2	PORTALE	Via della Chiesa
<b>8</b>	64	p.ed. 225/2	PORTALE	Via Damiano Chiesa
<b>9</b>	65	p.ed.251/1	PORTALE	Via M. Spagnolli
<b>10</b>	66	p.ed. 386/1	PORTALE	Via F. Filzi
<b>11</b>	67	p.ed. 44/1 e 44/4	PORTALE	Via Roma
<b>12</b>	68	p.f. 1549/3	CAPITELLO	Via Al Bondone
<b>13</b>	69	p.ed. 540	CAPITELLO	Località Torricella (Cava Micheli)
<b>14</b>	418	p.ed. 423	CAPITELLO	Località Gazzo
<b>15</b>	418/1	p.f. 795	CAPITELLO	Località Vegri
<b>16</b>	418/2	p.f. 1550/2	CAPITELLO	Località Grezz
<b>17</b>	418/4	p.f. 1774/8	CAPITELLO/GROTTA	Località Canova



**VARIANTE SOSTANZIALE 2020 IN ADEGUAMENTO ALLA L.P.15/2015  
E AL REGOLAMENTO URBANISTICO EDILIZIO PROVINCIALE**

ESTRATTO CARTOGRAFIA CATASTALE



ANALISI / PROGETTO

NUMERO DI SCHEDA

01

1	<b>Tipologia funzionale</b> Capitello Portale in pietra Fontana in pietra o in cemento Lavatoio in pietra e/o cemento	<div>A</div> <div><b>B</b></div> <div>C</div> <div>D</div>	Croce in pietra Croce in legno Croce in cemento Altro	<div>E</div> <div><b>F</b></div> <div>G</div> <div>H</div>
2	<b>Epoca di costruzione</b>	anteriore al 1860 tra il 1860 e il 1939 posteriore al 1939		<div><b>X</b></div> <div></div> <div></div>
3	<b>Degrado</b>	nullo medio elevato		<div></div> <div><b>X</b></div> <div></div>
4	<b>Categoria di intervento prevista:</b>	<b>RESTAURO (art. 88 NA)</b>		
5	<b>Localizzazione:</b> Via Borelli / Castello delle Flecche			
6	<b>Note:</b>			
7	<b>Proprietà:</b> ITEA e altri			

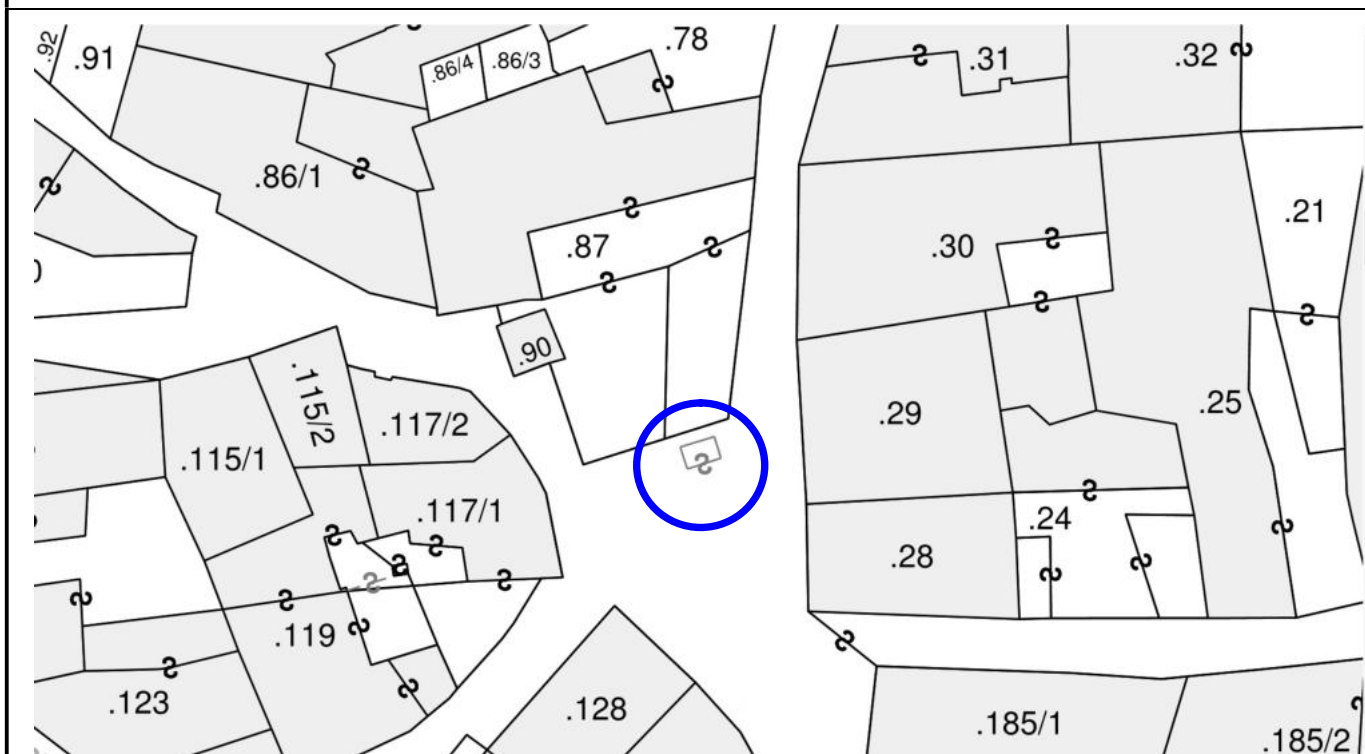






**VARIANTE SOSTANZIALE 2020 IN ADEGUAMENTO ALLA L.P.15/2015  
E AL REGOLAMENTO URBANISTICO EDILIZIO PROVINCIALE**

ESTRATTO CARTOGRAFIA CATASTALE



ANALISI / PROGETTO

NUMERO DI SCHEDA

02

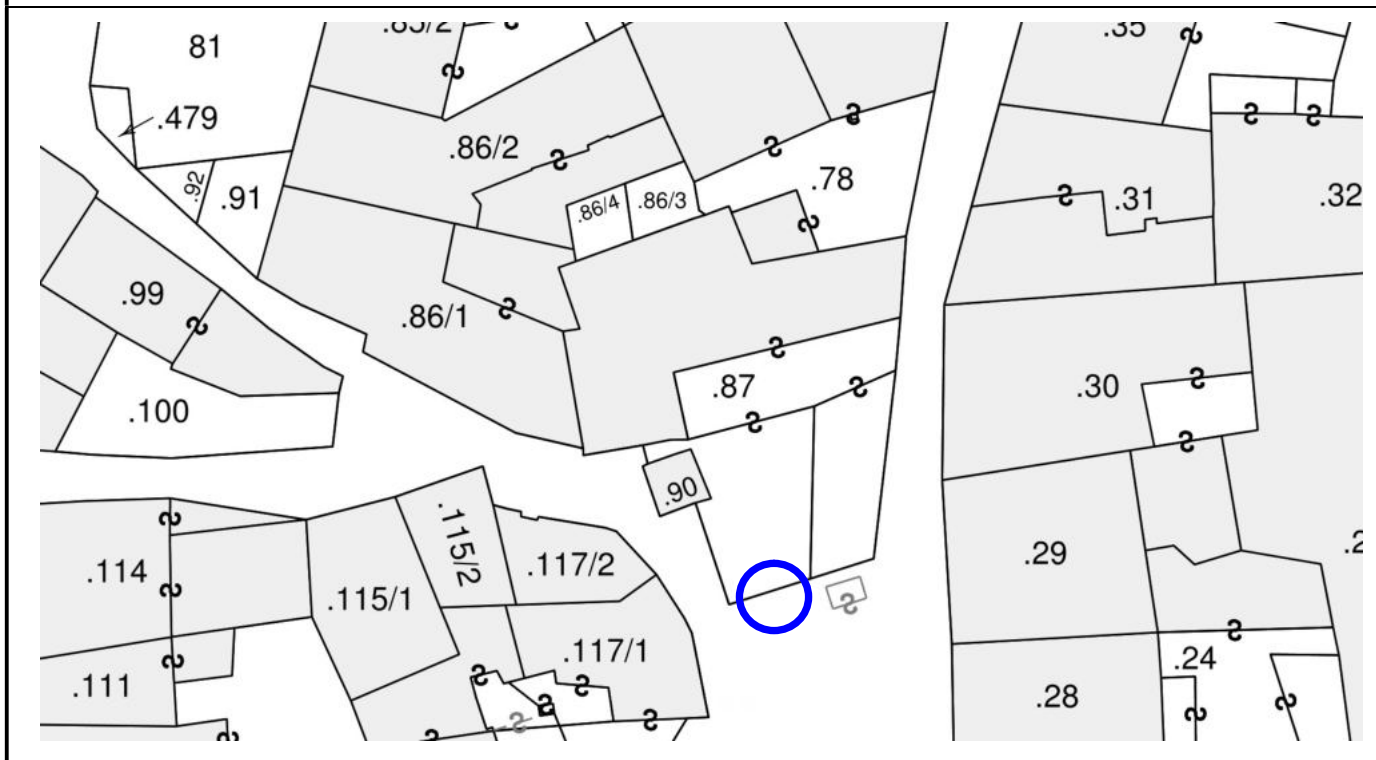
1	<b>Tipologia funzionale</b> Capitello Portale in pietra Fontana in pietra Lavatoio in pietra e/o cemento	<div><div>A</div><div>B</div><div><b>C</b></div><div>D</div></div> <div>Croce in pietra Croce in legno Croce in cemento Altro</div> <div><div>E</div><div>F</div><div>G</div><div>H</div></div>
2	<b>Epoca di costruzione</b>	<div>anteriore al 1860</div> <div>tra il 1860 e il 1939</div> <div>posteriore al 1939</div> <div><div><b>x</b></div><div></div><div></div></div>
3	<b>Degrado</b>	<div>nullo</div> <div>medio</div> <div>elevato</div> <div><div></div><div></div><div><b>x</b></div></div>
4	<b>Categoria di intervento prevista:</b>	<b>RESTAURO (art. 88 NA)</b>
5	<b>Localizzazione:</b> Piazza della Torre	
6	<b>Note:</b> presso la Torre di S. Zeno	
7	<b>Proprietà:</b> COMUNE DI ALDENO	





**VARIANTE SOSTANZIALE 2020 IN ADEGUAMENTO ALLA L.P.15/2015  
E AL REGOLAMENTO URBANISTICO EDILIZIO PROVINCIALE**

ESTRATTO CARTOGRAFIA CATASTALE



ANALISI / PROGETTO

NUMERO DI SCHEDA

03

1	<b>Tipologia funzionale</b> Capitello Portale in pietra Fontana in pietra o in cemento Lavatoio in pietra e/o cemento	<div>A</div> <div><b>B</b></div> <div>C</div> <div>D</div>	Croce in pietra Croce in legno Croce in cemento Altro	<div>E</div> <div><b>F</b></div> <div>G</div> <div>H</div>
2	<b>Epoca di costruzione</b>		anteriore al 1860 tra il 1860 e il 1939 posteriore al 1939	<div><b>X</b></div> <div></div> <div></div>
3	<b>Degrado</b>		nullo medio elevato	<div></div> <div></div> <div><b>X</b></div>
4	<b>Categoria di intervento prevista:</b>	<b>RESTAURO (art. 88 NA)</b>		
5	<b>Localizzazione: Piazza della Torre</b>			
6	<b>Note: datato 1799</b>			
7	<b>Proprietà: privata</b>			



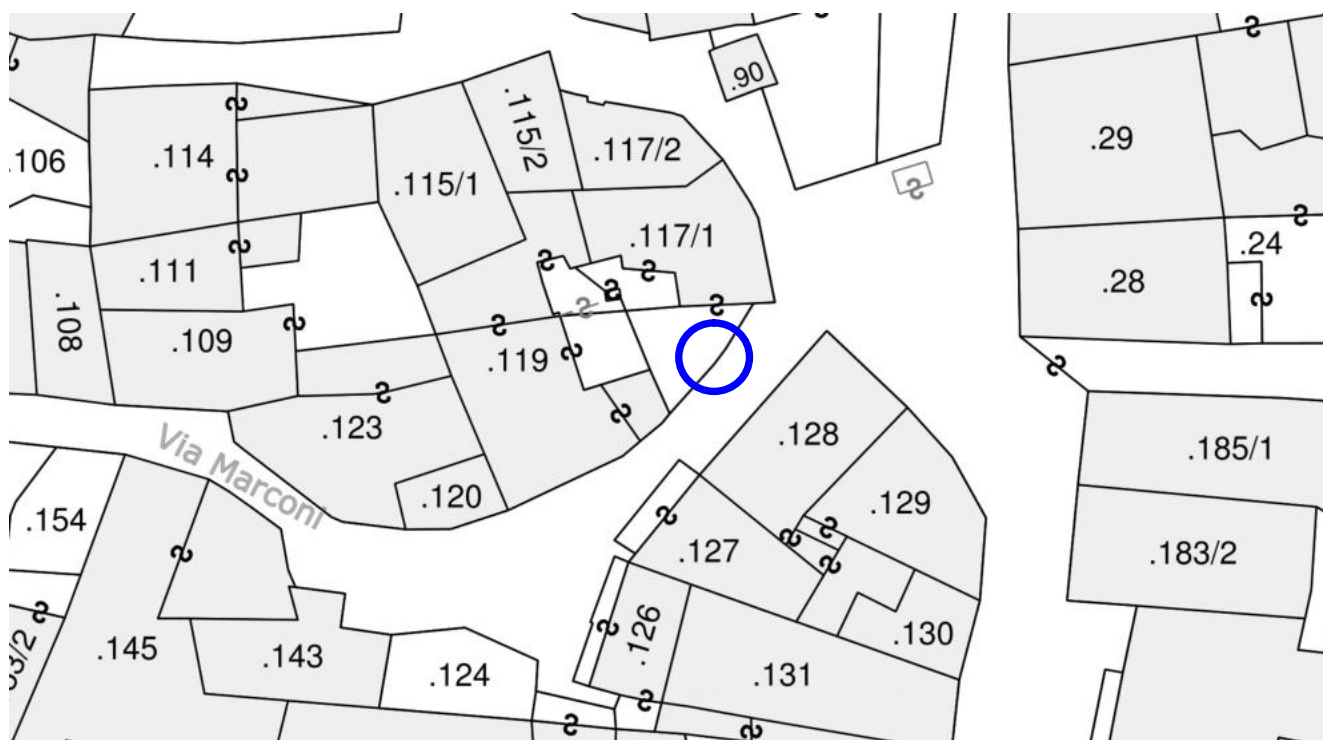






**VARIANTE SOSTANZIALE 2020 IN ADEGUAMENTO ALLA L.P.15/2015  
E AL REGOLAMENTO URBANISTICO EDILIZIO PROVINCIALE**

ESTRATTO CARTOGRAFIA CATASTALE



ANALISI / PROGETTO

NUMERO DI SCHEDA

04

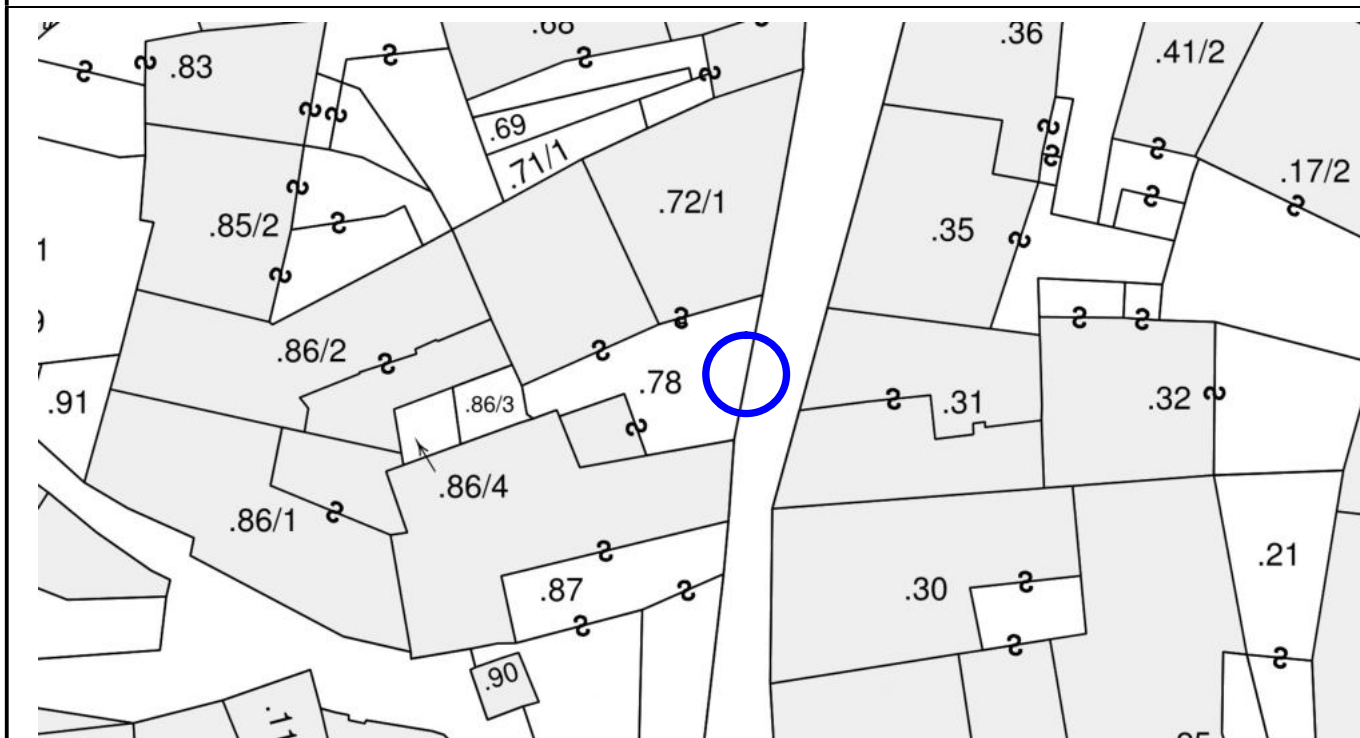
1	<b>Tipologia funzionale</b> Capitello Portale in pietra Fontana in pietra o in cemento Lavatoio in pietra e/o cemento	<table><tr><td>A</td></tr><tr><td><b>B</b></td></tr><tr><td>C</td></tr><tr><td>D</td></tr></table>	A	<b>B</b>	C	D	<table><tr><td>Croce in pietra</td></tr><tr><td>Croce in legno</td></tr><tr><td>Croce in cemento</td></tr><tr><td>Altro</td></tr></table>	Croce in pietra	Croce in legno	Croce in cemento	Altro	<table><tr><td>E</td></tr><tr><td>F</td></tr><tr><td>G</td></tr><tr><td><b>H</b></td></tr></table>	E	F	G	<b>H</b>
A																
<b>B</b>																
C																
D																
Croce in pietra																
Croce in legno																
Croce in cemento																
Altro																
E																
F																
G																
<b>H</b>																
2	<b>Epoca di costruzione</b>	anteriore al 1860 tra il 1860 e il 1939 posteriore al 1939		<table><tr><td><b>x</b></td></tr><tr><td></td></tr><tr><td></td></tr></table>	<b>x</b>											
<b>x</b>																
3	<b>Degrado</b>	nullo medio elevato		<table><tr><td></td></tr><tr><td><b>x</b></td></tr><tr><td></td></tr></table>		<b>x</b>										
<b>x</b>																
4	<b>Categoria di intervento prevista:</b>	<b>RESTAURO (art. 88 NA)</b>														
5	<b>Localizzazione:</b> Via Marconi															
6	<b>Note:</b>															
7	<b>Proprietà:</b> privata															





**VARIANTE SOSTANZIALE 2020 IN ADEGUAMENTO ALLA L.P.15/2015  
E AL REGOLAMENTO URBANISTICO EDILIZIO PROVINCIALE**

ESTRATTO CARTOGRAFIA CATASTALE



ANALISI / PROGETTO		NUMERO DI SCHEDA	
		05	
1	<b>Tipologia funzionale</b> Capitello Portale in pietra Fontana in pietra o in cemento Lavatoio in pietra e/o cemento	<div>A</div> <div><b>B</b></div> <div>C</div> <div>D</div>	<div>E</div> <div>F</div> <div>G</div> <div>H</div>
2	<b>Epoca di costruzione</b>	anteriore al 1860 tra il 1860 e il 1939 posteriore al 1939	<div>x</div> <div></div> <div></div>
3	<b>Degrado</b>	nullo medio elevato	<div></div> <div></div> <div><b>x</b></div>
4	<b>Categoria di intervento prevista:</b>	<b>RESTAURO (art. 88 NA)</b>	
5	<b>Localizzazione:</b> Via Altinate		
6	<b>Note:</b> arco datato 1657 rimaneggiato in cls negli anni 90		
7	<b>Proprietà:</b> privata		

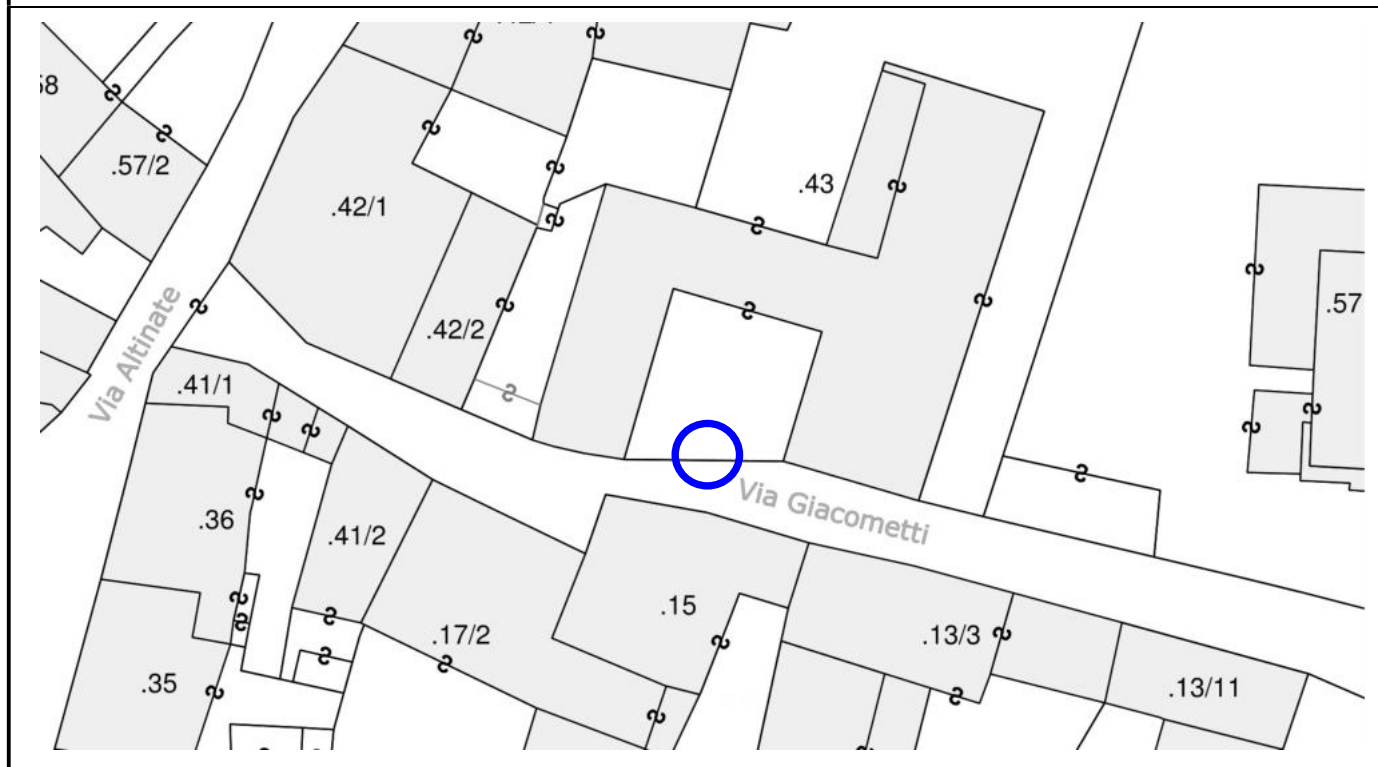






**VARIANTE SOSTANZIALE 2020 IN ADEGUAMENTO ALLA L.P.15/2015  
E AL REGOLAMENTO URBANISTICO EDILIZIO PROVINCIALE**

ESTRATTO CARTOGRAFIA CATASTALE



ANALISI / PROGETTO

NUMERO DI SCHEDA

06

1	<b>Tipologia funzionale</b> Capitello Portale in pietra Fontana in pietra o in cemento Lavatoio in pietra e/o cemento	<div>A</div> <div><b>B</b></div> <div>C</div> <div>D</div>	Croce in pietra Croce in legno Croce in cemento Altro	<div>E</div> <div><b>F</b></div> <div>G</div> <div>H</div>
2	<b>Epoca di costruzione</b>	anteriore al 1860 tra il 1860 e il 1939 posteriore al 1939		<div><b>x</b></div> <div></div> <div></div>
3	<b>Degrado</b>	nullo medio elevato		<div></div> <div><b>x</b></div> <div></div>
4	<b>Categoria di intervento prevista:</b>	<b>RESTAURO (art. 88 NA)</b>		
5	<b>Localizzazione:</b> Via Giacometti			
6	<b>Note:</b> Edificio comprendente la Biblioteca			
7	<b>Proprietà:</b> ITEA			



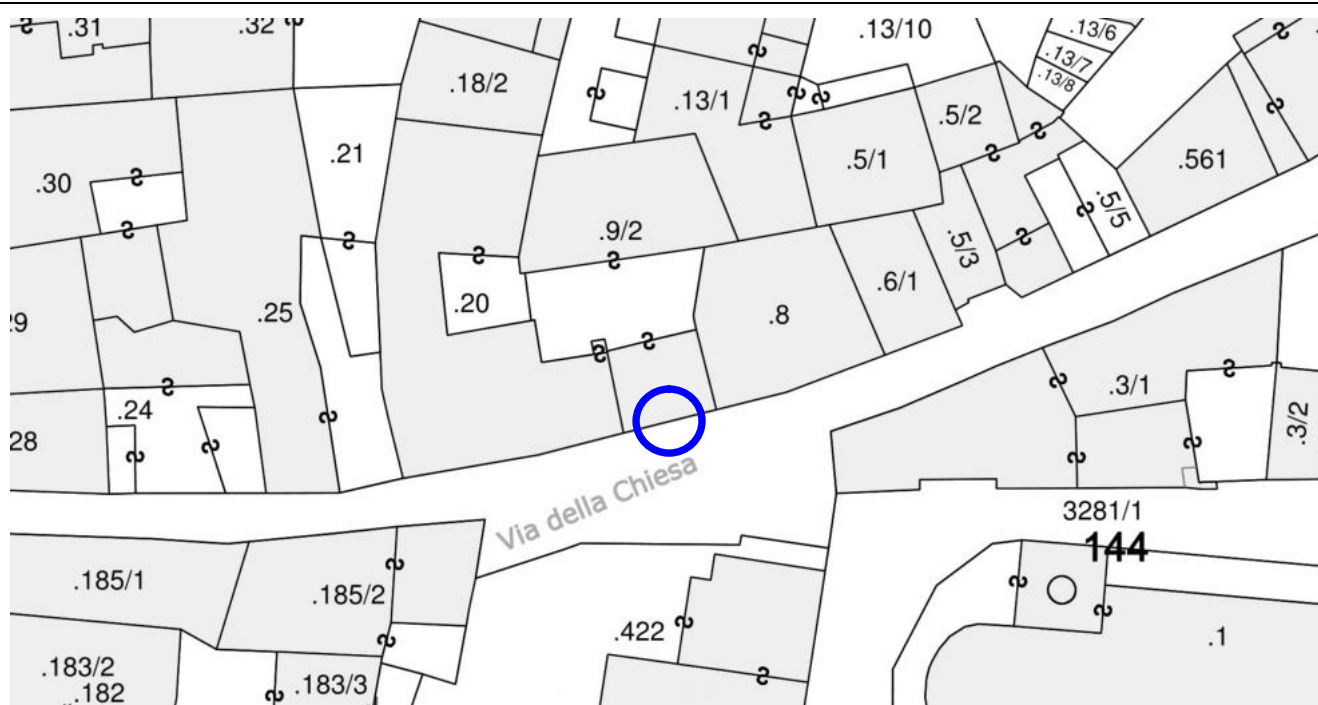






**VARIANTE SOSTANZIALE 2020 IN ADEGUAMENTO ALLA L.P.15/2015  
E AL REGOLAMENTO URBANISTICO EDILIZIO PROVINCIALE**

ESTRATTO CARTOGRAFIA CATASTALE



ANALISI / PROGETTO

NUMERO DI SCHEDA

07

1	<b>Tipologia funzionale</b> Capitello Portale in pietra Fontana in pietra o in cemento Lavatoio in pietra e/o cemento	<div><div>A</div><div><b>B</b></div><div>C</div><div>D</div></div> <div>Croce in pietra Croce in legno Croce in cemento Altro</div> <div><div>E</div><div>F</div><div>G</div><div><b>H</b></div></div>
2	<b>Epoca di costruzione</b>	<div>anteriore al 1860</div> <div>tra il 1860 e il 1939</div> <div>posteriore al 1939</div> <div><div><b>x</b></div><div></div><div></div></div>
3	<b>Degrado</b>	<div>nullo</div> <div>medio</div> <div>elevato</div> <div><div></div><div><b>x</b></div><div></div></div>
4	<b>Categoria di intervento prevista:</b>	<b>RESTAURO (art. 88 NA)</b>
5	<b>Localizzazione:</b> Via della Chiesa	
6	<b>Note:</b> Concio con testa scolpita	
7	<b>Proprietà:</b> privata	





**VARIANTE SOSTANZIALE 2020 IN ADEGUAMENTO ALLA L.P.15/2015  
E AL REGOLAMENTO URBANISTICO EDILIZIO PROVINCIALE**

ESTRATTO CARTOGRAFIA CATASTALE



ANALISI / PROGETTO

NUMERO DI SCHEDA

08

1	<b>Tipologia funzionale</b> Capitello Portale in pietra Fontana in pietra o in cemento Lavatoio in pietra e/o cemento	<div>A</div> <div><b>B</b></div> <div>C</div> <div>D</div>	Croce in pietra Croce in legno Croce in cemento Altro	<div>E</div> <div><b>F</b></div> <div>G</div> <div>H</div>
2	<b>Epoca di costruzione</b>	anteriore al 1860 tra il 1860 e il 1939 posteriore al 1939		<div><b>X</b></div> <div></div> <div></div>
3	<b>Degrado</b>	nullo medio elevato		<div></div> <div><b>X</b></div> <div></div>
4	<b>Categoria di intervento prevista:</b>	RESTAURO (art. 88 NA)		
5	<b>Localizzazione:</b> Via Damiano Chiesa			
6	<b>Note:</b> Concio scolpito			
7	<b>Proprietà:</b> privata			







**VARIANTE SOSTANZIALE 2020 IN ADEGUAMENTO ALLA L.P.15/2015  
E AL REGOLAMENTO URBANISTICO EDILIZIO PROVINCIALE**

ESTRATTO CARTOGRAFIA CATASTALE



ANALISI / PROGETTO

NUMERO DI SCHEDA

09

1	<b>Tipologia funzionale</b> Capitello Portale in pietra Fontana in pietra o in cemento Lavatoio in pietra e/o cemento	<table><tr><td>A</td></tr><tr><td><b>B</b></td></tr><tr><td>C</td></tr><tr><td>D</td></tr></table>	A	<b>B</b>	C	D	<table><tr><td>Croce in pietra</td></tr><tr><td>Croce in legno</td></tr><tr><td>Croce in cemento</td></tr><tr><td>Altro</td></tr></table>	Croce in pietra	Croce in legno	Croce in cemento	Altro	<table><tr><td>E</td></tr><tr><td>F</td></tr><tr><td>G</td></tr><tr><td><b>H</b></td></tr></table>	E	F	G	<b>H</b>
A																
<b>B</b>																
C																
D																
Croce in pietra																
Croce in legno																
Croce in cemento																
Altro																
E																
F																
G																
<b>H</b>																
2	<b>Epoca di costruzione</b>	anteriore al 1860 tra il 1860 e il 1939 posteriore al 1939	<table><tr><td><b>x</b></td></tr><tr><td></td></tr><tr><td></td></tr></table>	<b>x</b>												
<b>x</b>																
3	<b>Degrado</b>	nullo medio elevato	<table><tr><td></td></tr><tr><td><b>x</b></td></tr><tr><td></td></tr></table>		<b>x</b>											
<b>x</b>																
4	<b>Categoria di intervento prevista:</b>	<b>RESTAURO (art. 88 NA)</b>														
5	<b>Localizzazione:</b> Via M. Spagnolli															
5	<b>Note:</b>															
6	<b>Proprietà:</b> privata															



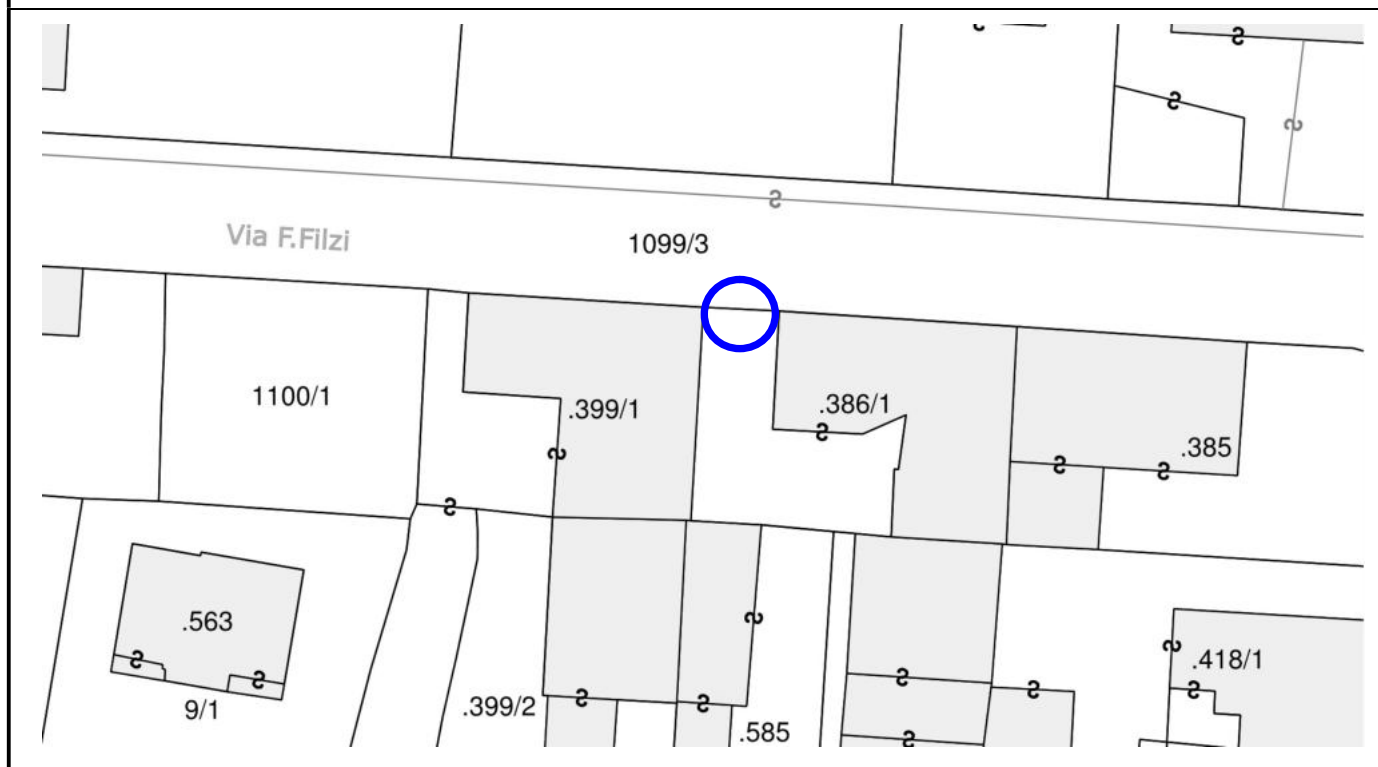






**VARIANTE SOSTANZIALE 2020 IN ADEGUAMENTO ALLA L.P.15/2015  
E AL REGOLAMENTO URBANISTICO EDILIZIO PROVINCIALE**

ESTRATTO CARTOGRAFIA CATASTALE



ANALISI / PROGETTO

NUMERO DI SCHEDA

10

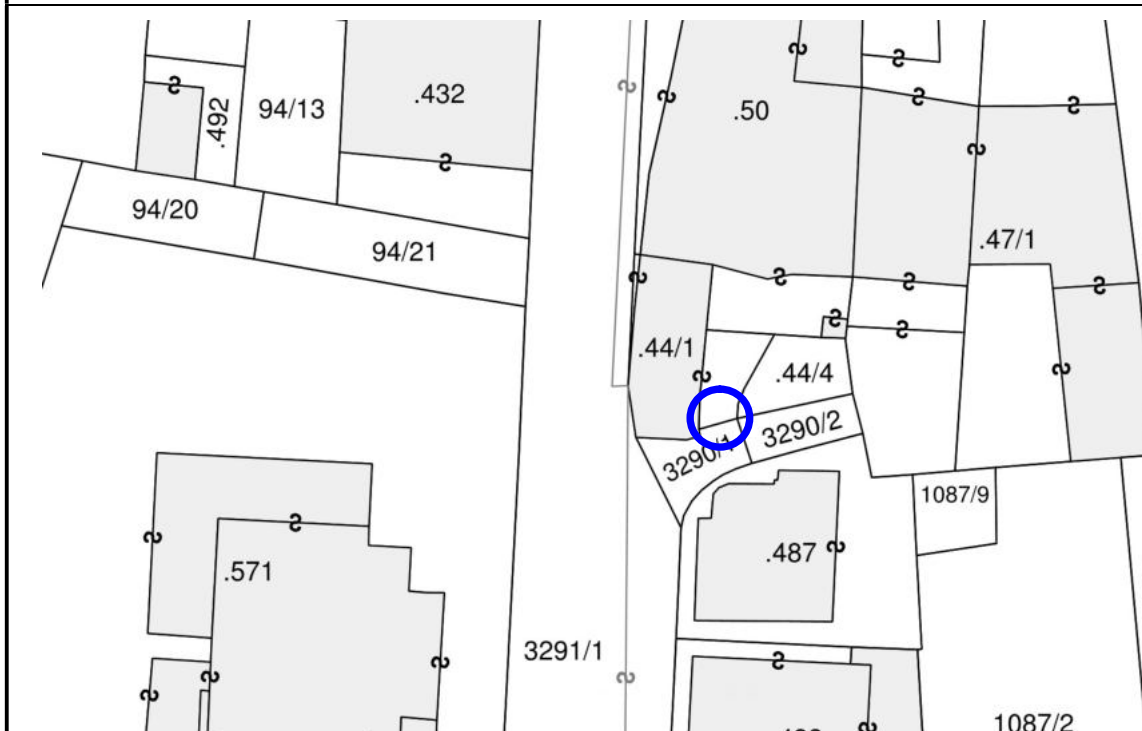
1	<b>Tipologia funzionale</b> Capitello Portale in pietra Fontana in pietra o in cemento Lavatoio in pietra e/o cemento	<div>A</div> <div><b>B</b></div> <div>C</div> <div>D</div>	Croce in pietra Croce in legno Croce in cemento Altro	<div>E</div> <div><b>F</b></div> <div>G</div> <div>H</div>
2	<b>Epoca di costruzione</b>		anteriore al 1860 tra il 1860 e il 1939 posteriore al 1939	<div><b>X</b></div> <div></div> <div></div>
3	<b>Degrado</b>		nullo medio elevato	<div></div> <div></div> <div><b>X</b></div>
4	<b>Categoria di intervento prevista:</b>	<b>RESTAURO (art. 88 NA)</b>		
5	<b>Localizzazione:</b> Via F. Filzi			
5	<b>Note:</b> anfore scolpite ai lati			
6	<b>Proprietà:</b> privata			





**VARIANTE SOSTANZIALE 2020 IN ADEGUAMENTO ALLA L.P.15/2015  
E AL REGOLAMENTO URBANISTICO EDILIZIO PROVINCIALE**

ESTRATTO CARTOGRAFIA CATASTALE



ANALISI / PROGETTO

NUMERO DI SCHEDA

11

1	<b>Tipologia funzionale</b> Capitello Portale in pietra Fontana in pietra o in cemento Lavatoio in pietra e/o cemento	<div><div>A</div><div><b>B</b></div><div>C</div><div>D</div></div> <div>Croce in pietra Croce in legno Croce in cemento Altro</div> <div><div>E</div><div><b>F</b></div><div>G</div><div>H</div></div>
2	<b>Epoca di costruzione</b>	<div>anteriore al 1860 tra il 1860 e il 1939 posteriore al 1939</div> <div><div><b>x</b></div><div></div><div></div></div>
3	<b>Degrado</b>	<div>nullo medio elevato</div> <div><div></div><div><b>x</b></div><div></div></div>
4	<b>Categoria di intervento prevista:</b>	<b>RESTAURO (art. 88 NA)</b>
5	<b>Localizzazione:</b> Via Roma	
6	<b>Note:</b> concio scolpito	
7	<b>Proprietà:</b> privata	

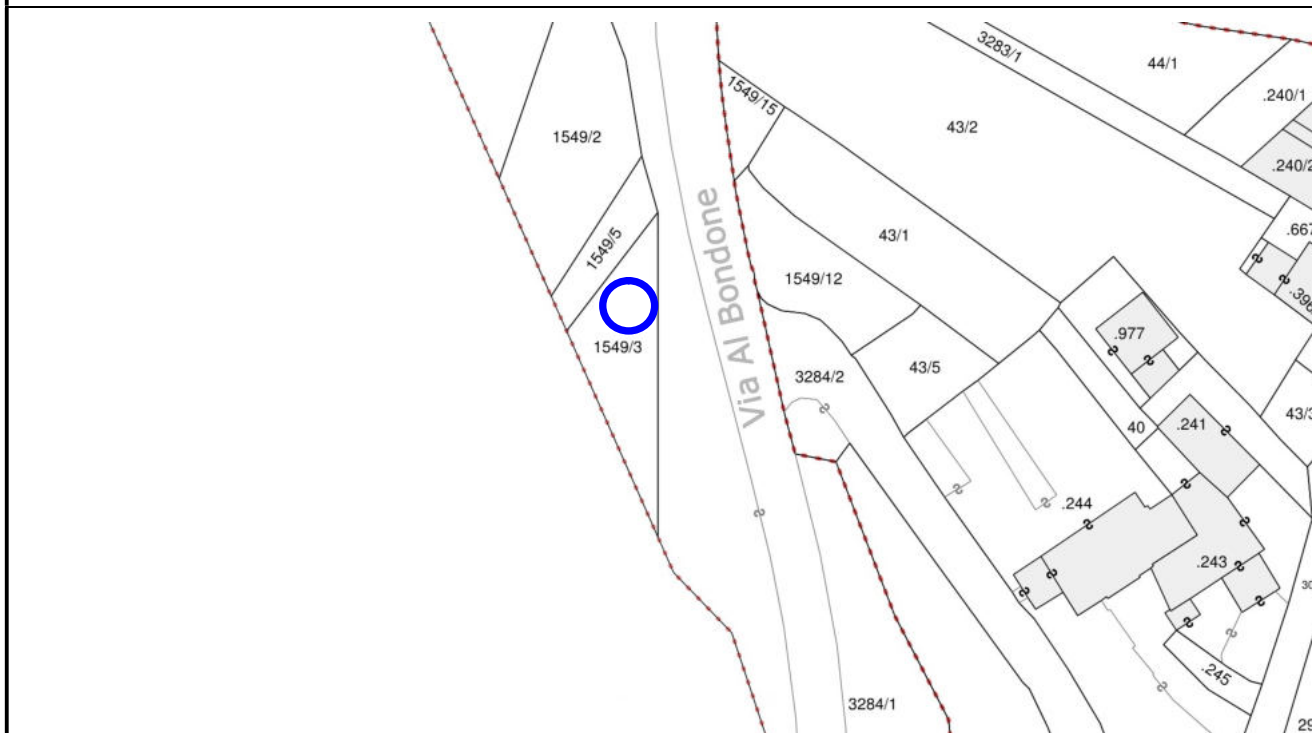






**VARIANTE SOSTANZIALE 2020 IN ADEGUAMENTO ALLA L.P.15/2015  
E AL REGOLAMENTO URBANISTICO EDILIZIO PROVINCIALE**

ESTRATTO CARTOGRAFIA CATASTALE



ANALISI / PROGETTO

NUMERO DI SCHEDA

12

1	<b>Tipologia funzionale</b> Capitello Portale in pietra Fontana in pietra o in cemento Lavatoio in pietra e/o cemento	<div><div>A</div><div>B</div><div>C</div><div>D</div></div>	Croce in pietra Croce in legno Croce in cemento Altro	<div><div>E</div><div>F</div><div>G</div><div>H</div></div>
2	<b>Epoca di costruzione</b>		anteriore al 1860 tra il 1860 e il 1939 posteriore al 1939	<div><div></div><div></div><div>X</div></div>
3	<b>Degrado</b>		nullo medio elevato	<div><div></div><div></div><div>X</div></div>
4	<b>Categoria di intervento prevista:</b>	<b>RESTAURO (art. 88 NA)</b>		
5	<b>Localizzazione:</b> Via Al Bondone			
6	<b>Note:</b> pietra e muratura			
7	<b>Proprietà:</b> privata			







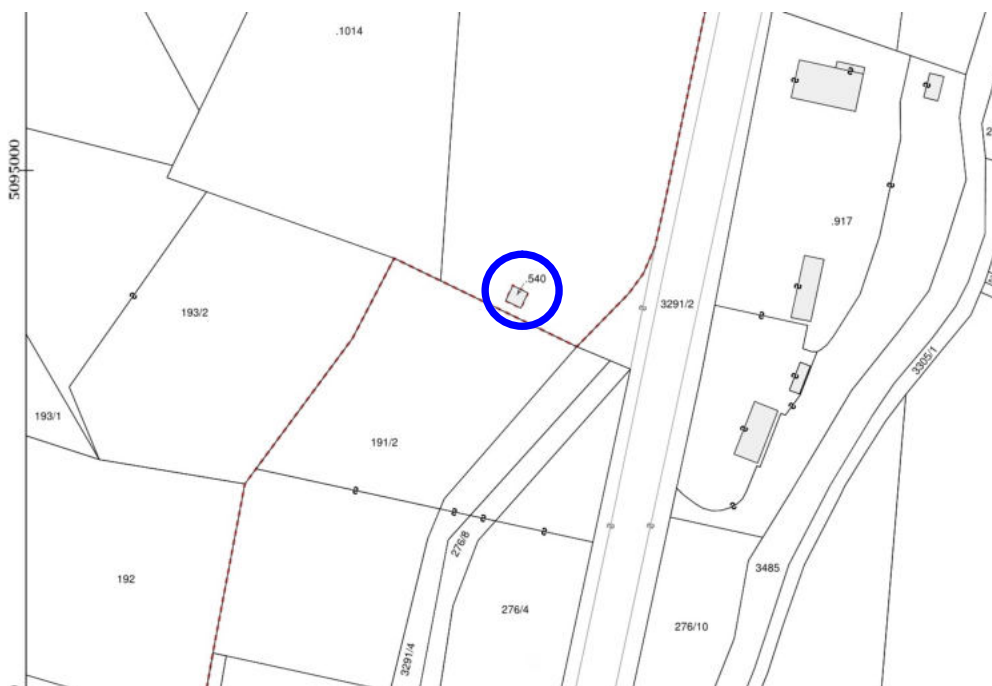






**VARIANTE SOSTANZIALE 2020 IN ADEGUAMENTO ALLA L.P.15/2015  
E AL REGOLAMENTO URBANISTICO EDILIZIO PROVINCIALE**

ESTRATTO CARTOGRAFIA CATASTALE



ANALISI / PROGETTO

NUMERO DI SCHEDA

13

1	Tipologia funzionale			
	Capitello	A	Croce in pietra	E
	Portale in pietra	B	Croce in legno	F
	Fontana in pietra o in cemento	C	Croce in cemento	G
	Lavatoio in pietra e/o cemento	D	Altro	H
2	Epoca di costruzione		anteriore al 1860	
			tra il 1860 e il 1939	
			posteriore al 1939	
3	Degrado		nullo	
			medio	
			elevato	
4	Categoria di intervento prevista:		RESTAURO (art. 88 NA)	
5	Localizzazione: Località Torricella (Cava Micheli)			
6	Note: manufatto situato in area privata non accessibile e pertanto non rilevato			
7	Proprietà: Privata			

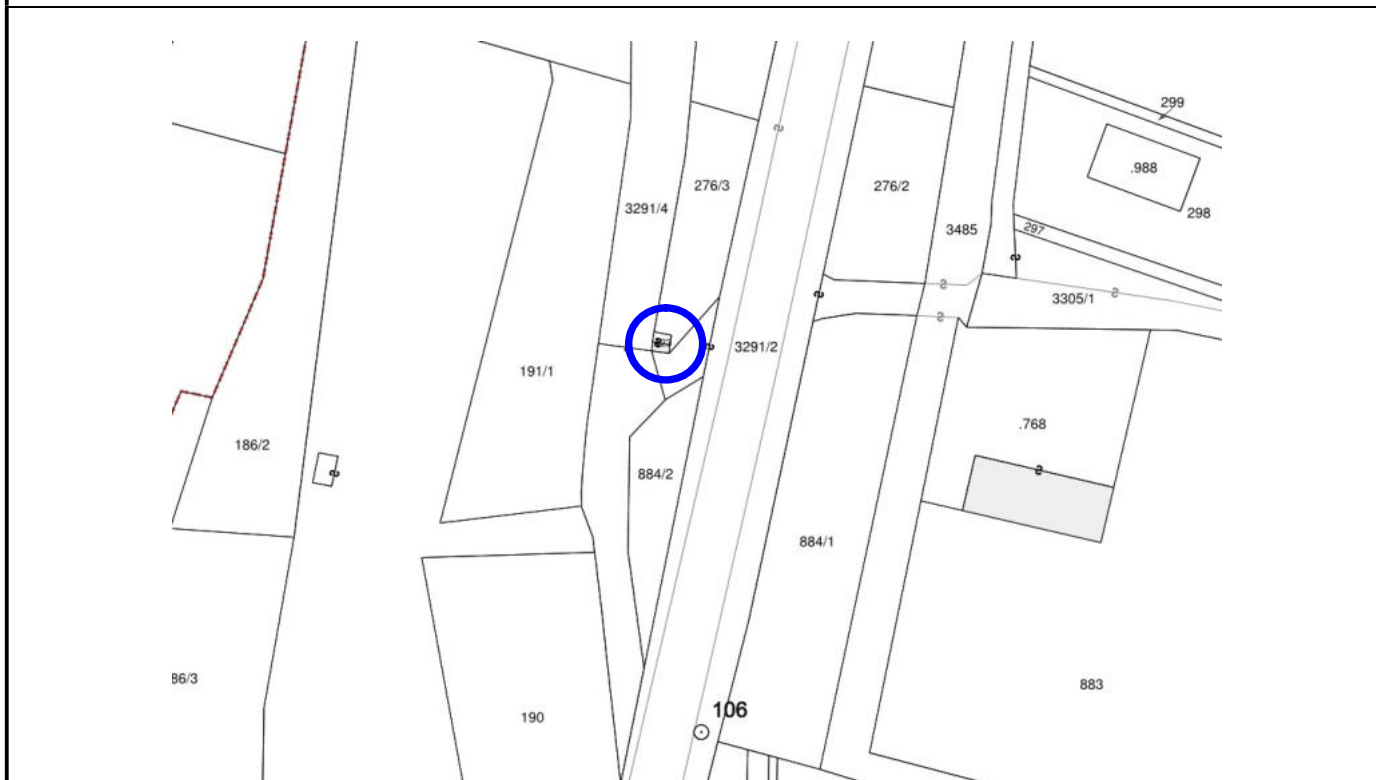






**VARIANTE SOSTANZIALE 2020 IN ADEGUAMENTO ALLA L.P.15/2015  
E AL REGOLAMENTO URBANISTICO EDILIZIO PROVINCIALE**

ESTRATTO CARTOGRAFIA CATASTALE



ANALISI / PROGETTO

NUMERO DI SCHEDA

14

1	<b>Tipologia funzionale</b> Capitello Portale in pietra Fontana in pietra o in cemento Lavatoio in pietra e/o cemento	<div>A</div> <div>B</div> <div>C</div> <div>D</div>	Croce in pietra Croce in legno Croce in cemento Altro	<div>E</div> <div>F</div> <div>G</div> <div>H</div>
2	<b>Epoca di costruzione</b>	anteriore al 1860 tra il 1860 e il 1939 posteriore al 1939		<div>x</div> <div></div> <div></div>
3	<b>Degrado</b>	nullo medio elevato		<div></div> <div>x</div> <div></div>
4	<b>Categoria di intervento prevista:</b>	<b>RESTAURO (art. 88 NA)</b>		
5	<b>Localizzazione:</b> Località Gazzo			
6	<b>Note:</b> datato 1836 - Ristrutturato in anni recenti			
7	<b>Proprietà:</b> Privata			







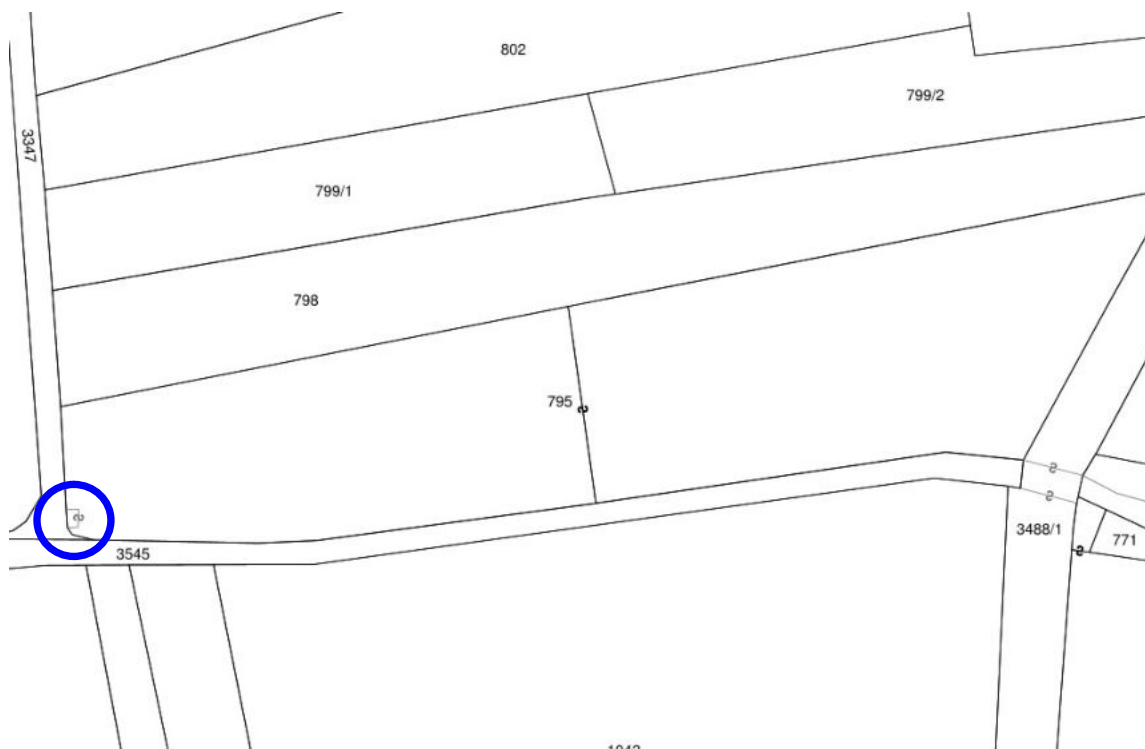






**VARIANTE SOSTANZIALE 2020 IN ADEGUAMENTO ALLA L.P.15/2015  
E AL REGOLAMENTO URBANISTICO EDILIZIO PROVINCIALE**

ESTRATTO CARTOGRAFIA CATASTALE



ANALISI / PROGETTO

NUMERO DI SCHEDA

15

1	<b>Tipologia funzionale</b> Capitello Portale in pietra Fontana in pietra o in cemento Lavatoio in pietra e/o cemento	<div><div>A</div><div>B</div><div>C</div><div>D</div></div>	Croce in pietra Croce in legno Croce in cemento Altro	<div><div>E</div><div>F</div><div>G</div><div>H</div></div>
2	<b>Epoca di costruzione</b>		anteriore al 1860 tra il 1860 e il 1939 posteriore al 1939	<div><div></div><div>X</div><div></div></div>
3	<b>Degrado</b>		nullo medio elevato	<div><div></div><div>X</div><div></div></div>
4	<b>Categoria di intervento prevista:</b>	<b>RESTAURO (art. 88 NA)</b>		
5	<b>Localizzazione:</b> Località Vegri			
6	<b>Note:</b> Capitello Al Mas – Dedicato alla Madonna			
7	<b>Proprietà:</b> Privata			





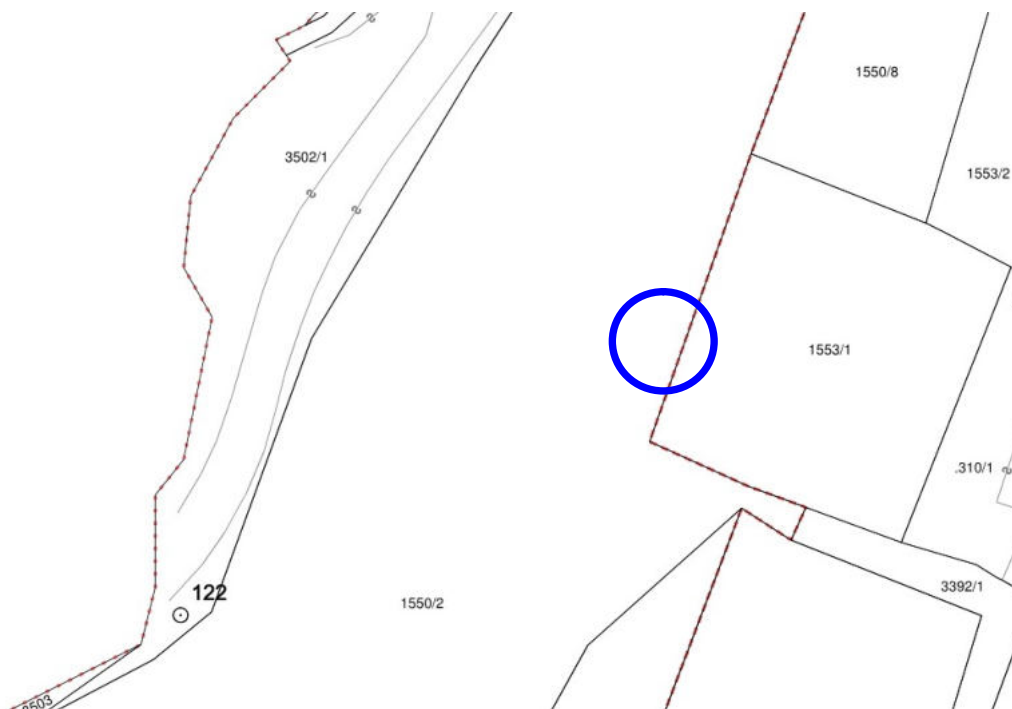






**VARIANTE SOSTANZIALE 2020 IN ADEGUAMENTO ALLA L.P.15/2015  
E AL REGOLAMENTO URBANISTICO EDILIZIO PROVINCIALE**

ESTRATTO CARTOGRAFIA CATASTALE



ANALISI / PROGETTO

NUMERO DI SCHEDA

16

1	<b>Tipologia funzionale</b> Capitello Portale in pietra Fontana in pietra o in cemento Lavatoio in pietra e/o cemento	<div><div>A</div><div>B</div><div>C</div><div>D</div></div> <div>Croce in pietra Croce in legno Croce in cemento Altro</div>	<div><div>E</div><div>F</div><div>G</div><div>H</div></div>
2	<b>Epoca di costruzione</b>	anteriore al 1860 tra il 1860 e il 1939 posteriore al 1939	<div><div></div><div><b>x</b></div><div></div></div>
3	<b>Degrado</b>	nullo medio elevato	<div><div></div><div><b>x</b></div><div></div></div>
4	<b>Categoria di intervento prevista:</b>	<b>RESTAURO (art. 88 NA)</b>	
5	<b>Localizzazione:</b> Località Grezz		
6	<b>Note:</b> Capitello posizionato di fronte al rifugio antiaereo		
7	<b>Proprietà:</b> Privata		





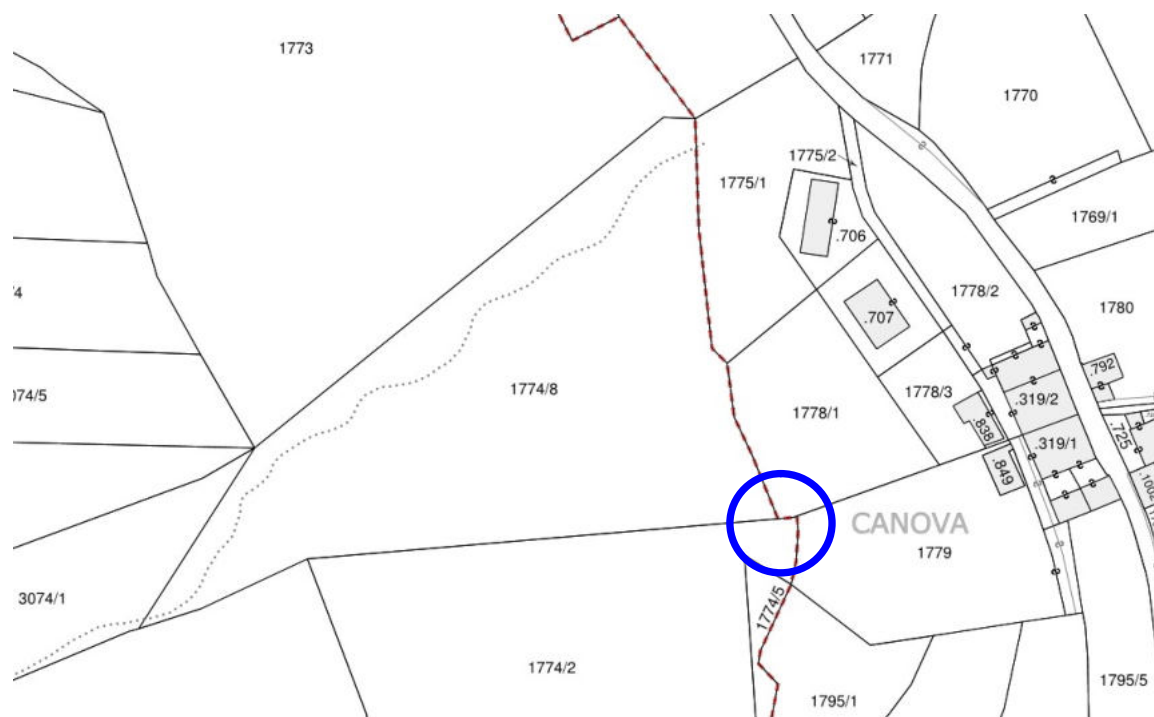






**VARIANTE SOSTANZIALE 2020 IN ADEGUAMENTO ALLA L.P.15/2015  
E AL REGOLAMENTO URBANISTICO EDILIZIO PROVINCIALE**

## ESTRATTO CARTOGRAFIA CATASTALE



## ANALISI / PROGETTO

**NUMERO DI SCHEDA**

17

1	<b>Tipologia funzionale</b> Capitello - Grotta Portale in pietra Fontana in pietra o in cemento Lavatoio in pietra e/o cemento	<div style="border: 1px solid black; padding: 2px; display: inline-block;">A</div> <div style="border: 1px solid black; padding: 2px; display: inline-block;">B</div> <div style="border: 1px solid black; padding: 2px; display: inline-block;">C</div> <div style="border: 1px solid black; padding: 2px; display: inline-block;">D</div>	Croce in pietra Croce in legno Croce in cemento Altro	<div style="border: 1px solid black; padding: 2px; display: inline-block;">E</div> <div style="border: 1px solid black; padding: 2px; display: inline-block;">F</div> <div style="border: 1px solid black; padding: 2px; display: inline-block;">G</div> <div style="border: 1px solid black; padding: 2px; display: inline-block;">H</div>
2	<b>Epoca di costruzione</b>	anteriore al 1860 tra il 1860 e il 1939 posteriore al 1939		<div style="border: 1px solid black; width: 20px; height: 20px;"></div> <div style="border: 1px solid black; width: 20px; height: 20px;"></div> <div style="border: 1px solid black; width: 20px; height: 20px;"></div>
3	<b>Degrado</b>	nullo medio elevato		<div style="border: 1px solid black; width: 20px; height: 20px;"></div> <div style="border: 1px solid black; width: 20px; height: 20px;"></div> <div style="border: 1px solid black; width: 20px; height: 20px;"></div>
4	<b>Categoria di intervento prevista:</b>	<b>RESTAURO (art. 88 NA)</b>		
5	<b>Localizzazione: Località Canova</b>			
6	<b>Note: Capitello - Grotta dedicato alla Madonna di Lourdes - Luogo di culto</b>			
7	<b>Proprietà: Privata</b>			











## **Restauri alla grotta di Lourdes**

**A cura di Cornelio Muraglia, Presidente del Gruppo  
ANA di Aldeno**

**Non tutti sono a conoscenza che in località Canova c'è un  
piccolo luogo di culto dove, salendo una stradina  
affiancata da croci che rappresentano la via crucis,  
si giunge ad una piccola piazzola tra gli alberi.**

**Un cancello protegge l'altare, la statua della Madonna di  
Lourdes e di Bernadette.**



**Questo luogo, chiamato grotta di Lourdes per la  
somiglianza con il più famoso santuario francese, fu individuato da don Camillo Orsi e donato alla  
comunità dal signor Baldo Emilio.**



**La prima domenica di maggio del 1942 la statua, dopo la  
benedizione nella chiesa del paese, venne portata a spalla  
dai coscritti del 1923 che erano in procinto di partire per  
il secondo conflitto mondiale. Tutta la comunità  
partecipò alla processione.**

**Ogni anno nel mese di maggio in questo luogo vengono  
celebrati dei riti religiosi.**

**Il Gruppo Alpini di Aldeno, su segnalazione di alcuni  
soci, ha sentito il dovere di intervenire per sistemare, con  
dei piccoli lavori di manutenzione, il piazzale antistante la grotta, ripulendolo dalle sterpaglie.  
Sono stati inoltre sistemati il cancello, l'inferriata e infine sono state sostituite alcune panchine.**